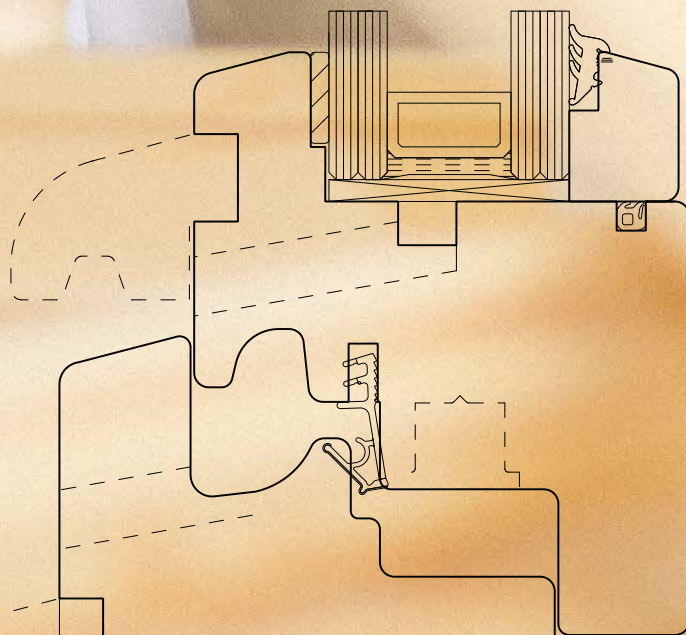
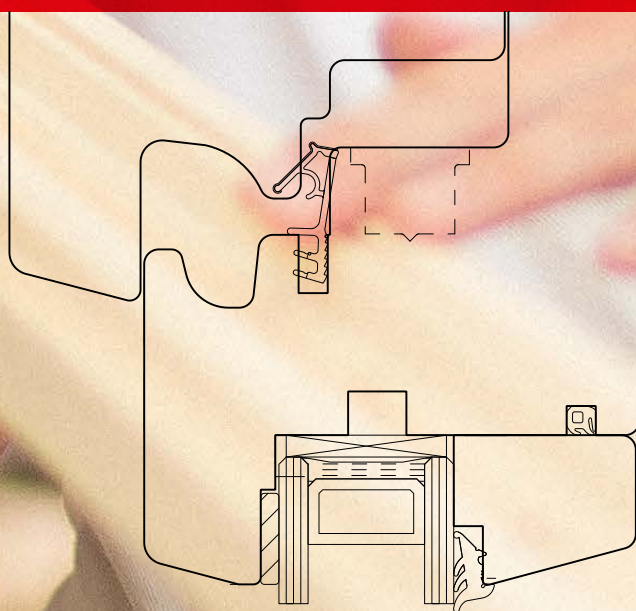
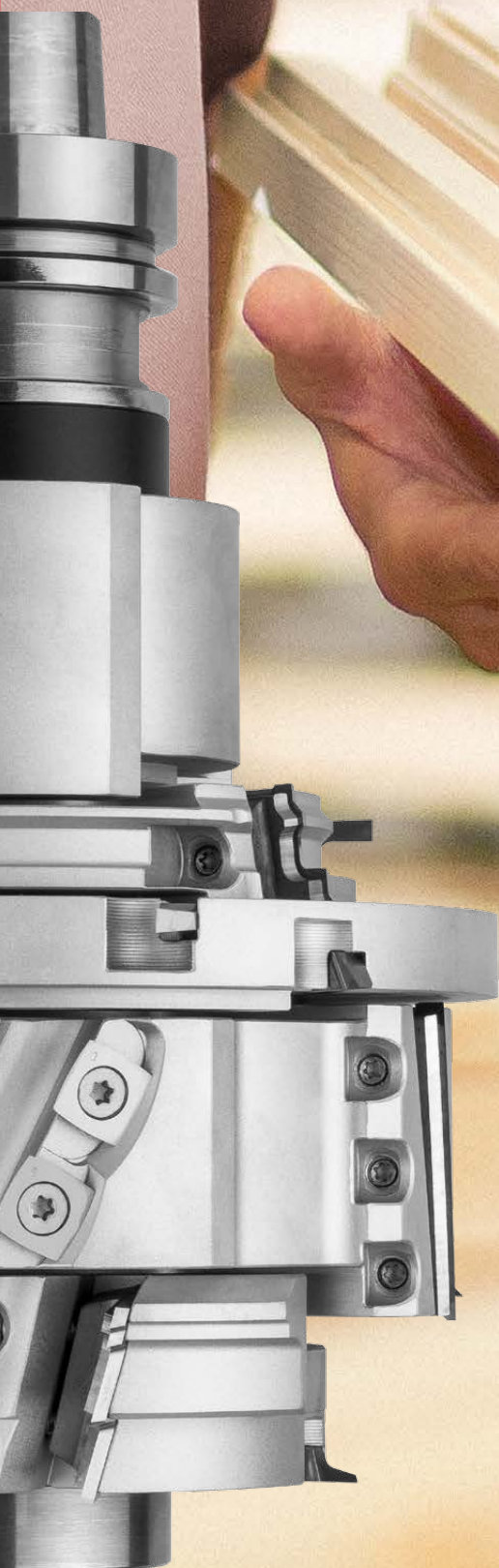


OERTLI

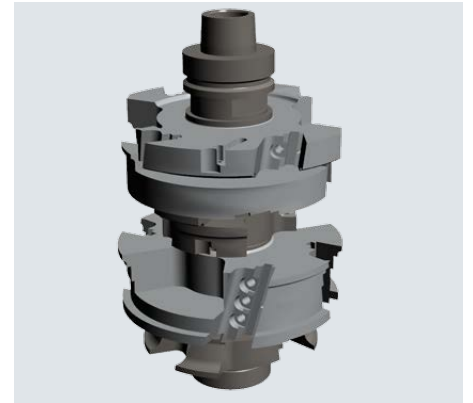
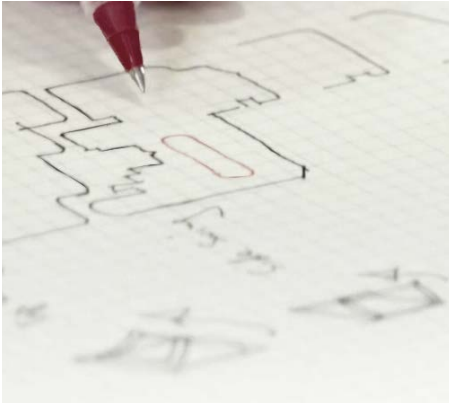


Excellence in solid wood

**Qualité OERTLI pour
votre succès – Fabricant
d'outils et partenaire
d'ingénierie en un.**



OERTLI Engineering



Technique des fenêtres

Nos experts appliquent vos idées pour développer un nouveau profil de fenêtre. OERTLI vérifie la faisabilité avec les partenaires impliqués.

Développement du profil OERTLI soutient ses clients dans la phase de conception de nouveaux profils fenêtres. Spécialisés en développement de nouveaux profils, nos experts se chargent de la clarification avec les différents fournisseurs, ainsi que des études de faisabilité avec des instituts de calcul, pour les valeurs U par exemple.

Plans de coupe La première étape consiste toujours à définir les types de fenêtre dans différentes dimensions et versions. Puis, nos responsables de projet les représentent sur CAD, posant ainsi les premiers jalons du concept d'outillage et de machines. Des plans de coupe parfait constituent un indispensable à toutes les autres étapes. Dans ce cadre, les propositions et l'expérience de nos experts font toute la différence.

Concept

Notre objectif : une production efficace et performante. Ensemble, nous élaborons le concept d'usinage optimal.

Gestion des machines Le déroulement de l'usinage, le nombre de broches ainsi que la taille des changeurs d'outils sont définis à l'unisson. Ces réflexions permettent également de savoir si le centre d'usinage est suffisant pour la production de tous les types de fenêtre souhaités. Cette phase est décisive pour une mise en application réussie du projet.

Concept d'outillage Un concept d'outillage doit prendre en compte la variété de pièces, les priorités, la technique des machines, les programmes d'usinage et les objectifs de la fabrication. Pour une flexibilité et une rentabilité maximales, les profils sont répartis sur les arbres de manière à pouvoir couvrir diverses épaisseurs de bois et variantes de profil, sans changement d'outils.

Outils

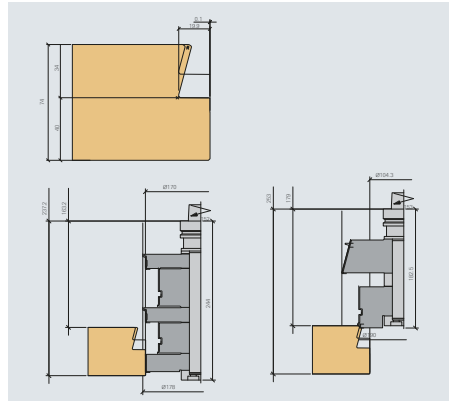
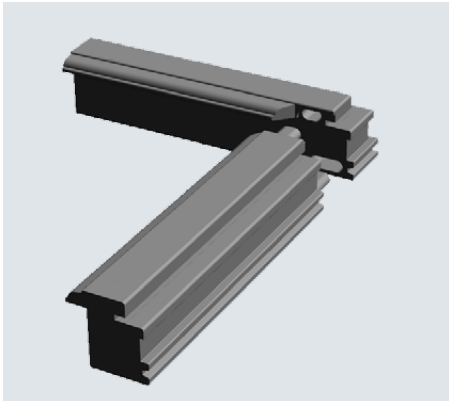
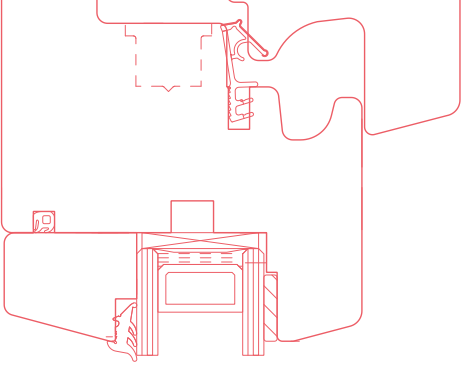
Chaque jeu d'outils est fourni avec une documentation très complète.

Plans d'outil Les plans contiennent les caractéristiques d'utilisation, telles que l'avance et les vitesses de rotation, qui constituent des informations indispensables pour les opérateurs afin que les machines soient programmées avec les bons paramètres.

Plan d'occupation du changeur d'outils Pour chaque jeu d'outils, une place sur le changeur d'outils de la machine est assignée. Ce positionnement est consigné sur un plan. Un concept d'outils de qualité permet d'économiser des places sur le changeur d'outils.

Liste des copeaux Les plans d'outils mentionnent l'ensemble des copeaux avec leur référence. Ces informations permettent de générer une liste utilisable pour la gestion optimale copeaux de rechange.

Courbe enveloppe extérieur OERTLI génère une ligne de l'enveloppe extérieure des jeux d'outils. Il s'agit du contour d'un jeu d'outils en rotation. Ce tracé est utilisé par le fabricant de machine pour les contrôles de collision, les simulations d'enlèvement de copeaux et d'autres visualisations, en fonction du logiciel utilisé. Les courbes enveloppes simplifie la mise en route aident à accroître la sécurité du processus de production.



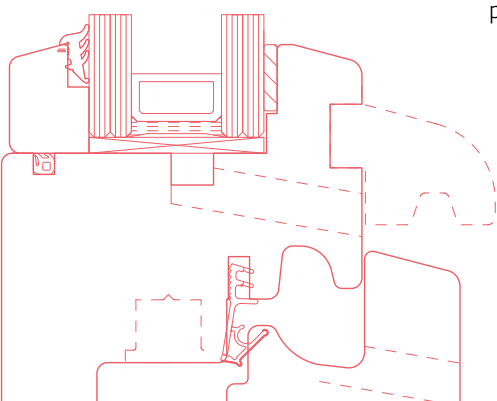
Visualisation 2D et 3D

Les modélisations en 3D sont utilisées pour les situations complexes, lorsque des visualisations supplémentaires sont nécessaires.

Visualisation 3D OERTLI Connect La documentation de l'assemblage d'angle Connect nécessite quelquefois des représentations en 3D des différentes situations d'assemblage.

Matrice 2D OERTLI Connect La matrice 2D contient toutes les cotes, telles que la largeur des tenons, la profondeur de rainurage, l'usinage des mortaises et la largeur des pièces pour la programmation des assemblages d'angle Connect.

Plans de dérasements Les transitions entre les ouvrants et les vitrages fixes sur le même pièces de dormants sont représentées sous forme de plans de dérasements. Ces plans contiennent les séquences d'usinage, les outils utilisés, ainsi que les points d'entrée et de sortie des différents outils.



Données de programmation machine

L'usinage est représenté sur des plans d'usinage de profil. Ces données facilitent grandement la programmation de la machine.

Tableau des noms de profil Le tableau des noms de profil contient les noms de tous les usinages réalisés sur la machine. Dans ce cadre, le tableau des profils correspond à la base de données pour la réalisation des plans d'usinage.

Plans d'usinage de profil Un plan d'usinage de profil, également appelé plan HP, reprend les outils utilisés pour chaque profil usiné et les représente dans la position de broche concernée. Pour les utilisateurs, les plans HP sont la base pour la programmation de la machine et l'intégration dans le logiciel de fenêtres.

Plans de positionnement des tourillons Dans certains cas, la programmation des trous de tourillon nécessite un plan détaillé. Ce plan définit toutes les situations de perçage présentes avec toutes les cotes.

Mise en service

OERTLI est présent lors de la réception de la machine et assure la finalisation du projet.

Réunion de coordination Lors des projets de grande envergure, une réunion de coordination a lieu avec tous les partenaires du projet concernés. Y participent le constructeur de machine, le fournisseur de logiciel, le fabricant d'outil et le client. En notre qualité de producteur d'outils, nous présentons notre concept d'usinage et d'outillage.

Mise en service Lors de la réception de la machine en usine, mais également de la mise en service chez le client, le constructeur d'outil peut être présent sur demande. Après la mise en service chez le client, un procès-verbal de réception est établi, avec tous les points en suspens.

Formation OERTLI propose une formation professionnelle par des experts sur le nettoyage, l'entretien et la manipulation des outils.

Service après-vente Couteaux de rechange, service d'affûtage et aide immédiate en cas de crash. OERTLI garantit une prise en charge durable.

OERTLI Werkzeuge AG

CH-8181 Höri
T +41 44 863 75 11
info@oertli.ch

OERTLI gereedschappenfabriek bv

NL-4941 VP Raamsdonksveer
T +31 162 51 48 80
oertli@oertli.nl

OERTLI Werkzeuge GmbH

A-6800 Feldkirch
T +43 5522 75 78 70
info@oertli.at

**OERTLI Werkzeug- und
Maschinenhandels-GmbH**

D-73486 Adelmansfelden
T +49 7963 84 19 00
info@oertli-werkzeuge.de

OERTLI Magyarország KFT

H-8790 Zalaszetgrot
T +36 83 56 00 05
oertlikft@t-online.hu

OERTLI Tooling UK Ltd

LE19 4SA
T +44 116 286 34 09
info@oertli.co.uk

OERTLI France

F-21000 Dijon
T +33 3 80 55 16 62
info@oertli-outils.fr

www.oertli.ch