

A rowing team of four men in white shirts and dark shorts are in a white racing shell on blue water. The camera angle is from the stern looking forward. The water is bright blue with white wake. The sky is bright and clear.

# OERTLI



Excellence in solid wood

**Schnell, scharf,  
präzise**  
die OERTLI  
Sprintfamilie

**Einmalige  
Preisaktion!**

**Gültig nur bis  
31. Aug. 2020**

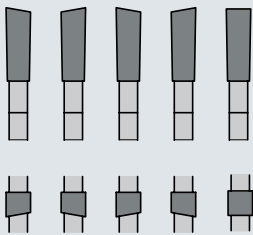
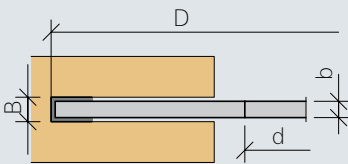
## HW Format-Kreissäge SPRINT

### Einsatzbereich

- Für Kapp- und Gehrungsschnitte in Massivholz- quer, Kunststoffprofile, Sperrholz, Holz- und Plattenwerkstoffe furniert

### Ausführung

- Hartmetall
- Top-Ausführung für hohe Ansprüche
- Mit Gruppenzahnung
- Passend auf OERTLI Aufspannwelle oder Winkelaggregat



Art. Nr.	D	B	b	d	NL	Z	Aktionspreis	Einsparung
TB750016	180	3.0	2.2	30	NLK	60	168,48	39,52
TB750017	200	3.0	2.2	30	keine	65	168,48	39,52
TB750018	220	3.0	2.2	30	keine	70	220,32	51,68
TB750000	240	3.0	2.2	30	8/5.5/52	75	247,86	58,14
TB750001	240	3.0	2.2	40	8/5.5/52	75	247,86	58,14
TB750002	250	3.0	2.2	30	2/7/42+2/10/60	80	247,86	58,14
TB750003	255	3.0	2.2	30	2/7/42+2/10/60	80	247,86	58,14
TB750004	303	3.0	2.2	30	2/7/42+2/10/60	100	175,77	41,23
TB750005	355	3.0	2.2	30	2/7/42+2/10/60	100	332,10	77,90
TB750006	405	3.0	2.2	30	2/7/42+2/10/60	120	332,10	77,90
TB750007	450	3.6	2.8	30	2/7/42+2/10/60	130	467,37	109,63
TB750008	500	3.6	2.8	30	2/7/42+2/10/60	145	584,01	136,99
TB750009	550	4.4	3.6	30	2/7/42+2/10/60	155	605,88	142,12

## VHW Trennfräser TURBEX SPRINT mit NanoUCT

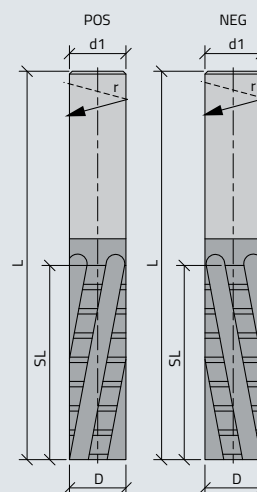
### Einsatzbereich

- Zum Austrennen, Formatieren und Vorfräsen von Massivholz, Holz- und Plattenwerkstoffen
- Für sehr grosses Zerspanungsvolumen bei sehr hoher Vorschubgeschwindigkeit
- Oberflächengüte in Schlichtqualität mit minimal-sichtbarer Markierung

### Ausführung

- Vollhartmetall
- Mit Hartstoffbeschichtung für maximalen Standweg
- Positive nach oben ziehende Spirale
- Stirn- und umfangschneidend zum axialen Einbohren und Tauchfräsen
- MAN bis Durchmesser 12 mm
- MEC ab Durchmesser 12 mm

Art. Nr.	D	SL	L	d1	Z	DW	DR	n max	Aktionspreis	Einsparung
TB680010	12	45	90	12	3	pos.	re.	30'000	280,26	65,74
TB680011	16	55	110	16	3	pos.	re.	30'000	439,02	102,98
TB680012	20	55	115	20	3	pos.	re.	30'000	497,34	116,66
TB680013	20	75	135	20	3	pos.	re.	30'000	576,72	135,28



## WS CASTOR SPRINT Füge- und Falzfräser

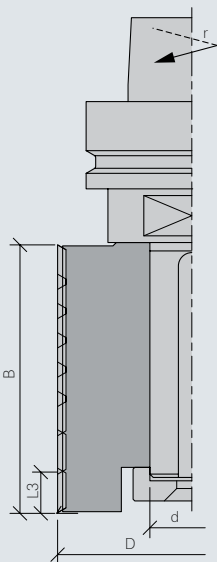
### Einsatzbereich

- Zum Vorfräsen, Fügen, Formatieren und Fälzen in Massivholz, Holz- und Plattenwerkstoffen
- Für grosses Zerspanungsvolumen bei hoher Vorschubgeschwindigkeit
- Oberflächengüte in Schlichtqualität mit minimal-sichtbarer Markierung

### Ausführung

- Hartmetall-Wendeschnneiden
- Mit Schnittunterteilung zur Reduzierung der Schnittkräfte
- Hartmetall-Qualität H6
- Spiralförmige Schneidenanordnung für hohe Zerspanungsleistung
- Stirnseitig mit Vorschneider zum Fälzen
- Stirnseitig mit Vorschneider zum Eintauchen und Fälzen
- Tragkörper aus hochfestem Aluminium
- Passend auf OERTLI Aufspannwelle mit Doppelkeilnut (DKN)
- MEC

Art. Nr.	D	B	L3	d	Z	DW	DR	n max	Index	Aktionspreis	Einsparung
TB860201	80	80	12	25+DKN	4 (2+2)	neg.	re.	18'000	1	585,63	137,37
TB860202	80	100		25+DKN	4 (2+2)	neg.	re.	18'000	2	747,63	175,37



## Aufstellung Aufspannwellen

### Einsatzbereich

- Aufspannwelle für Aufnahme von Werkzeugen mit Bohrung
- Auf CNC BAZ mit automatischem Werkzeugwechsler

### Ausführung

- Gehärtete und geschliffene Ausführung
- Drehrichtungsunabhängig
- Spannung durch Zentralschraube
- Verdrehsicherung der Werkzeuge und Spanndeckel durch Doppelkeilnute (DKN)
- Feingewuchtet für Drehzahlen bis 24'000 1/min
- Hohe Rundlaufgenauigkeit

Art. Nr.	Typ	d	L1	L2	A	Aktionspreis	Einsparung
TB200080	HSK 63F	25+DKN	85	134	42	434,16	101,84
TB200081	HSK 63F	25+DKN	100	149	42	465,75	109,25
TB200082	HSK 63F	25+DKN	130	149	42	491,67	115,33
TB200083	HSK 63F	25+DKN	150	199	42	516,78	121,22

## WS CASTOR SPRINT Falzfräser

### Einsatzbereich

- Zum Fälzen, Vorfräsen, Fügen in Massivholz,- Holz- und Plattenwerkstoffen
- Für grosses Zerspanungsvolumen bei sehr hoher Vorschubgeschwindigkeit
- Oberflächengüte in Schlichtqualität mit minimal sichtbarer Markierung

### Ausführung

- Hartmetall-Wendeschneiden
- Mit Schnittunterteilung zur Reduzierung der Schnittkräfte
- Hartmetall-Qualität H6 für Massivholz und Plattenwerkstoff
- Spiralförmige Schneidenanordnung für hohe Zerspanungsleistung
- Stirnseitig mit Vorschneider zum Fälzen
- Spiralwinkel negativ nach unten ziehend
- MEC

Art. Nr.	D	SL	L	d1	Z	DW	DR	n max	Index	Aktionspreis	Einsparung
TB860107	45	80	145	20	4(2+2)	neg.	re.	24'000	1	793,80	186,20
TB860102	60	82	147	25	4(2+2)	neg.	re.	24'000	3	793,80	186,20
TB860131	60	132	197	30	4(2+2)	neg.	re.	15'400	4	785,70	184,30



## Thermoschrumpffutter Schwerlast

### Anwendung

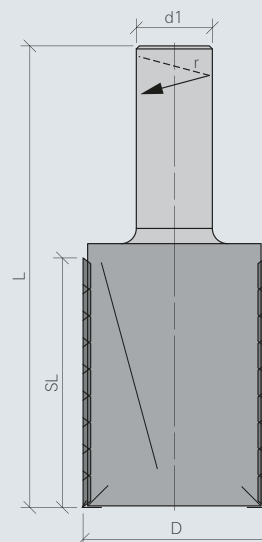
- Höchste Präzision beim Spannen von Schaftwerkzeugen
- Für Schaftwerkzeuge mit Stahl- und HW Schaft

### Ausführung

- Gehärtete und geschliffene Präzisionsausführung
- Feingewuchtet für hohe Drehzahlen
- „Schwere Ausführung“ für erhöhte Spannkraft und Stabilität

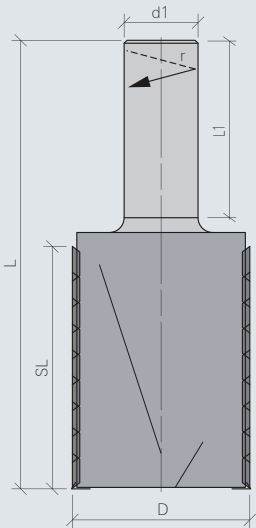
### Maschine

- CNC Bearbeitungszentren
- CNC Abbundanlagen
- Portalbearbeitungsanlagen



Art. Nr.	Typ	d	A	D	Aktionspreis	Einsparung
TB676534	HSK 63 F	30	95	53	400,95	94,05

alle Preise in CHF und exkl. MwSt.



## WS CASTOR SPRINT Fügefräser

### Einsatzbereich

- Zum Vorfräsen, Fügen und Formatieren in Massivholz, Holz- und Plattenwerkstoffen
- Für grosses Zerspanungsvolumen bei sehr hoher Vorschubgeschwindigkeit
- Oberflächengüte in Schlichtqualität mit minimal-sichtbarer Markierung

### Ausführung

- Hartmetall-Wendeschnneiden
- Mit Schnittunterteilung zur Reduzierung der Schnittkräfte
- Hartmetall-Qualität H6 für Massivholz und Plattenwerkstoff
- Wechelseitig positive nach oben und negative nach unten ziehende Spirale
- Spiralförmige Schneidenanordnung für hohe Zerspanungsleistung
- MEC

Art. Nr.	D	SL	L	d1	Z	DW	DR	n max	Aktionspreis	Einsparung
TB860108	45	80	150	20	4 (2+2)	neg.	re.	24'000	729,81	171,19



## WS CASTOR SPRINT Bohrfräser

### Einsatzbereich

- Zum zirkularem Einbohren, Vorfräsen, Fügen, Formatieren und Fälzen in Massivholz, Holz und Plattenwerkstoffen
- Für grosses Zerspanungsvolumen bei hoher Vorschubgeschwindigkeit
- Oberflächengüte in Schlichtqualität mit minimal-sichtbarer Markierung
- Beim zirkular Einbohren D ca. 10 mm grösser

### Ausführung

- Hartmetall-Wendeschneiden
- Mit Schnittunterteilung zur Reduzierung der Schnittkräfte
- Hartmetall-Qualität H6 für Massivholz und Plattenwerkstoff
- Spiralförmige Schneidenanordnung für hohe Zerspanungsleistung
- Spiralwinkel positiv für optimale Späneentsorgung
- Stirnseitig mit Vorschneider zum Eintauchen und Fälzen
- MEC

Art. Nr.	D	SL	L	d1	Z	DW	DR	n max	Index	Aktionspreis	Einsparung
TB860114	45	80	150	20	4 (2+2)	pos.	re.	24'000	1	670,68	157,32
TB860110	61	50	110	25	4 (2+2)	pos.	re.	24'000	2	633,42	148,58
TB860112	61	100	160	30	4 (2+2)	pos.	re.	24'000	3	803,52	188,48
TB860130	61	130	190	30	4 (2+2)	pos.	re.	16'300	4	933,12	218,88



## Thermoschrumpffutter Schwerlast

### Anwendung

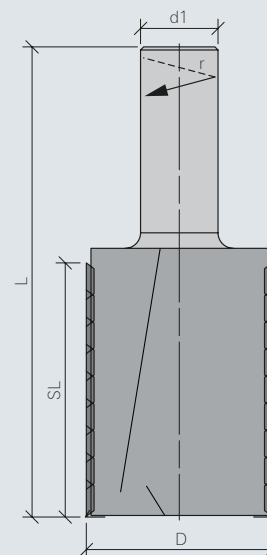
- Höchste Präzision beim Spannen von Schaftwerkzeugen
- Für Schaftwerkzeuge mit Stahl- und HW Schaft

### Ausführung

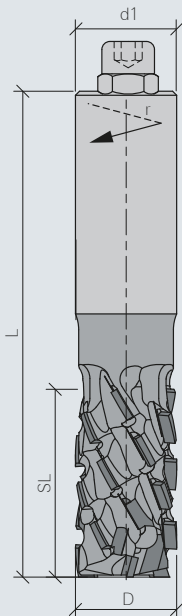
- Gehärtete und geschliffene Präzisionsausführung
- Feingewuchtet für hohe Drehzahlen
- „Schwere Ausführung“ für erhöhte Spannkraft und Stabilität

### Maschine

- CNC Bearbeitungszentren
- CNC Abbundanlagen
- Portalbearbeitungsanlagen



Art. Nr.	Typ	d	A	D	Aktionspreis	Einsparung
TB676530	HSK 63 F	20	185	42	748,44	175,56
TB676534	HSK 63 F	30	95	53	400,95	94,05



## DP Schaftfräser SPRINT

### Einsatzbereich

- Zum Nuten, Fügen und Formatieren von rohen, beschichteten und furnierten Span- und MDF-Platten
- Für grosses Zerspanungsvolumen bei hoher Vorschubgeschwindigkeit
- Oberflächengüte in Fertigqualität

### Ausführung

- Diamant
- Ausführung mit grossem Spanraum
- Dreischneidige Ausführung mit 3 Spannuten
- Bestückungshöhe 4.5 mm
- Durchgängige Vollbestückung
- Stirn- und umfangschneidend
- Diamant-Bohrschneide zum schrägen Eintauchen
- Tragkörper für hohe Beanspruchung aus Schwermetall
- MEC

Art. Nr.	D	SL	L	d1	Z	DR	n max	Aktionspreis	Einsparung
TB680530	12	24.5	70	16	4 (2+2)	re.	24'000	565,38	132,62
TB680537	12	27	75	16	4 (2+2)	re.	24'000	685,26	160,74
TB680531	16	28	95	20	4 (2+2)	re.	24'000	755,73	177,27
TB680532	16	38	100	20	4 (2+2)	re.	24'000	914,49	214,51
TB680533	25	28	110	25	6 (3+3)	re.	24'000	1.144,53	268,47
TB680534	25	38	110	25	6 (3+3)	re.	24'000	1.436,94	337,06
TB680535	25	46	120	25	6 (3+3)	re.	24'000	1.657,26	388,74
TB680536	25	55	130	25	6 (3+3)	re.	24'000	1.936,71	454,29



## DP Füge- und Falzfräser SPRINT

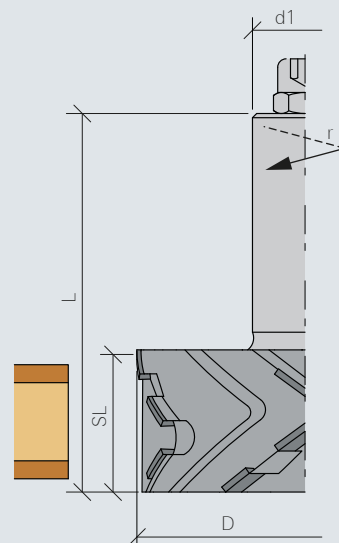
### Einsatzbereich

- Zum Vorfräsen, Fügen und Formatieren in Massivholz, Holz- und Plattenwerkstoffen
- Für grosses Zerspanungsvolumen bei sehr hoher Vorschubgeschwindigkeit
- Oberflächengüte in Schlichtqualität mit minimal-sichtbarer Markierung

### Ausführung

- Diamant
- Extrem grosser Achswinkel
- Bestückungshöhe 4.0 mm
- Durchgängige Z=3 Vollbestückung
- Schneidengeometrie symmetrisch
- MEC

Art. Nr.	D	SL	L	d1	Z	DR	n max	Aktionspreis	Einsparung
TB300149	80	25	85	25	6 (3+3)	re.	16'000	765,45	179,55
TB300135	80	32	90	25	6 (3+3)	re.	16'000	1.061,10	248,90
TB300150	80	81.5	145	25	6 (3+3)	re.	15'000	2.197,53	515,47



## DP Füge- und Falzfräser SPRINT

### Einsatzbereich

- Zum Fügen, Formatieren und Fälzen von rohen, beschichteten und furnierten Span- und MDF-Platten, sowie Holz- und Plattenwerkstoffe
- Für grosses Zerspanungsvolumen bei sehr hoher Vorschubgeschwindigkeit
- Oberflächengüte in Fertigqualität
- Oberflächengüte in sehr guter Schlicht- und perfekter Kantenqualität

### Ausführung

- Diamant
- Extrem grosser Achswinkel
- Bestückungshöhe 4.5 mm
- Im Aussenbereich oben und unten Z=4 für sehr hohen Vorschub und perfekte Kantenqualität
- Im Innenbereich und in der Mittellage Z=2 für reduzierte Staubbildung
- Stirnseitig schneidend für Falzbearbeitung
- Schneidengeometrie symmetrisch
- MEC

Art. Nr.	D	SL	L	d1	Z	DR	n max	Aktionspreis	Einsparung
TB680600	50	22	85	40	4+2+4	re.	24'000	855,36	200,64
TB680601	50	28	90	25	4+2+4	re.	24'000	881,28	206,72
TB680602	50	48	110	25	4+2+4	re.	24'000	1.758,51	412,49

## Fügefräser SPRINT mit 5 mm Bestückungshöhe

5 mm Bestückungshöhe Diamant ermöglicht bis zu 14 Standzeiten

### Einsatzbereich

Zum Formatieren und Fügen von

- Holzwerkstoffplatten mit und ohne Beschichtung
- Besonders geeignet für Spanplatten mit geringer Dichte und stirnseitige Bearbeitung von Vollholz
- MDF
- Multiplex
- Hartholz und Weichholz längs und stirnseitig
- Kantenanleimmaschinen

### Ausführung

- Fügefräser mit extrem grossem wechselseitigem Achswinkel zum Formatieren und zur Herstellung von aussrissfreien Fügeanten
- V-line Spanraum
- Ideal geeignet für Nullfugen und Laser-Kantenanleimtechnik
- Diamant Bestückungshöhe 5 mm

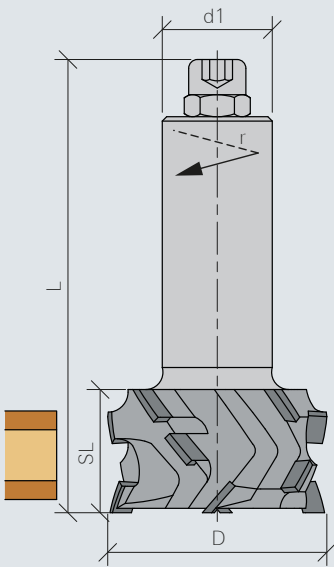
### Ausführung Drehrichtung

Symmetrisch:

- Einstellung immer auf Werkstückmitte
- Werkzeug im Aussendurchmesser leicht konvex
- Für Links- und Rechtslauf einsetzbar

Asymmetrisch:

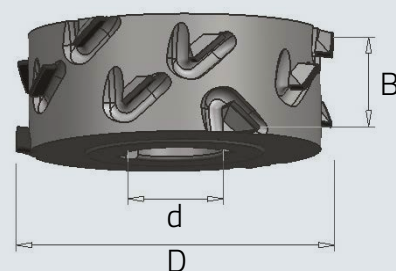
- Einstellung immer von der Auflagenseite
- Werkzeug ist im Aussendurchmesser gerade
- Linke und rechte Ausführung



Art. Nr.	D	B	B1	d+DKN	Z	Narbe	DR	Maschine	Aktionspreis	Einsparung
TB455044	60	64	64	25	2+2	C	re	Felder	1.136,43	266,57
TB455045	60	64	64	25	2+2	C	li	Felder	1.136,43	266,57
TB455046	70	54	31	30	2+2	E	re	HolzHer	914,49	214,51
TB455047	70	54	31	30	2+2	E	li	HolzHer	914,49	214,51
TB455048	70	64	41	30	2+2	E	re	HolzHer	1.087,02	254,98
TB455049	70	64	41	30	2+2	E	li	HolzHer	1.087,02	254,98
TB455050	70	47	61	25	2+2	D	re	Hebrock	815,67	191,33
TB455051	70	47	61	25	2+2	D	li	Hebrock	815,67	191,33
TB455052	85	45	48	30	3+3	A	re	Ott	1.047,33	245,67
TB455053	85	45	48	30	3+3	A	li	Ott	1.047,33	245,67
TB455018*	100	34	39	30	3+3	A	re	Brandt	821,34	192,66
TB455019*	100	34	39	30	3+3	A	li	Brandt	821,34	192,66
TB455020*	100	48	40.6	30	3+3	B	re	Brandt	1.144,53	268,47
TB455021*	100	48	40.6	30	3+3	B	li	Brandt	1.144,53	268,47
TB455054	100	48	25	30	2+2	C	re	HolzHer	914,49	214,51
TB455055	100	48	25	30	2+2	C	li	HolzHer	914,49	214,51
TB455056	100	48	40.6	25	2+2	B	re	Brandt	852,12	199,88
TB455057	100	48	40.6	25	2+2	B	li	Brandt	852,12	199,88
TB455058	100	45.5	61	30	2+2	D	re	Hebrock	981,72	230,28
TB455059	100	45.5	61	30	2+2	D	li	Hebrock	981,72	230,28
TB455060	100	65.5	75	30	2+2	D	re	Hebrock	1.227,96	288,04
TB455061	100	65.5	75	30	2+2	D	li	Hebrock	1.227,96	288,04
TB455062	100	63	25	30	2+2	C	re	HolzHer	1.146,96	269,04
TB455063	100	63	25	30	2+2	C	li	HolzHer	1.146,96	269,04
TB455022*	100	63	40.6	30	3+3	B	re	IMA/Brandt	1.259,55	295,45
TB455023*	100	63	40.6	30	3+3	B	li	IMA/Brandt	1.259,55	295,45
TB455028*	125	63	40.6	30	3+3	C	sym	Homag	1.312,20	307,80
TB455026*	125	34	37.6	30	3+3	C	sym	Homag	852,12	199,88
TB455064	125	63	40.6	30	3+3	B	re	IMA	1.197,99	281,01
TB455065	125	63	40.6	30	3+3	B	li	IMA	1.197,99	281,01
TB455024*	125	48	40.6	30	3+3	B	re	IMA	1.146,96	269,04
TB455025*	125	48	40.6	30	3+3	B	li	IMA	1.146,96	269,04
TB455066*	125	63	57	30	3+3	F	re	IMA Adv.	1.242,54	291,46
TB455067	125	63	57	30	3+3	F	li	IMA Adv.	1.242,54	291,46
TB455068	125	43	57	30	3+3	F	re	IMA Adv.	1.189,08	278,92
TB455069	125	43	57	30	3+3	F	li	IMA Adv.	1.189,08	278,92
TB455027*	125	43	40	30	3+3	C	sym	Homag	988,20	231,80
TB455070	125	42	47	30	3+3	A	sym	Biesse	1.312,20	307,80

\* Lieferzeit für markierte Artikel 2 Wochen, Lieferzeit für weitere Artikel 6-8 Wochen

alle Preise in CHF und exkl. MwSt.



Typ A



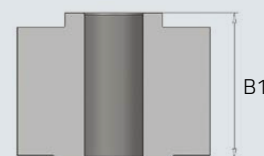
Typ B



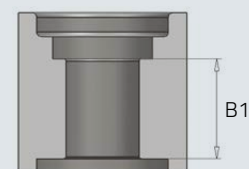
Typ C



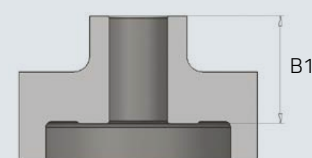
Typ D

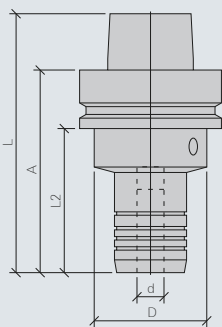
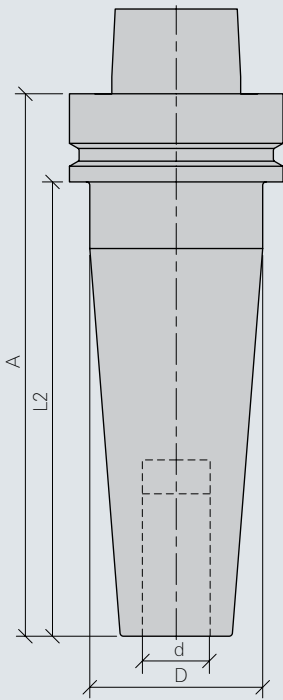


Typ E



Typ F





## Spannmittel

### Aktionspreis gültig in Kombination Diamant Schaftfräser

inkl. Verpassung und IST Masszeichnung (Einspannen und Einschrumpfen der Werkzeuge GRATIS)

#### Thermofutter HSK 63F

##### Einsatzbereich

- Zum hochpräzisen Spannen von Schaftwerkzeugen mit zylindrischem Vollhartmetall- und Stahlschaft
- Auf CNC BAZ mit automatischem Werkzeugwechsler

##### Ausführung

- Gehärtete und geschliffene Präzisionsausführung
- Schlanke Bauform
- Drehrichtungsunabhängig
- Spannung durch thermische Schrumpftechnik
- Feingewuchtet für Drehzahlen bis 24'000 1/min
- Hohe Rundlaufgenauigkeit

Art. Nr.	d	A	L2	D	L	Aktionspreis	Einsparung
TB676503	8	75	49	27	100	191,75	103,25
TB676504	10	75	49	32	100	191,75	103,25
TA676790	12	75	49	34	100	191,75	103,25
TA676791	16	75	49	34	100	191,75	103,25
TA676792	20	75	49	42	100	191,75	103,25
TA676793	25	75	49	42	100	191,75	103,25

#### Hydrofutter HSK 63F

##### Einsatzbereich

- Zum hochpräzisen Spannen von Schaftwerkzeugen mit zylindrischem Vollhartmetall- und Stahlschaft
- Auf CNC BAZ mit automatischem Werkzeugwechsler

##### Ausführung

- Gehärtete und geschliffene Präzisionsausführung
- Stabile Bauform
- Drehrichtungsunabhängig
- Spannung durch Ventiltechnik
- Einfache Handhabung
- Gewuchtet für Drehzahlen bis 18'000 1/min
- Hohe Rundlaufgenauigkeit

Art. Nr.	d	A	L2	D	L	Aktionspreis	Einsparung
TL106801	10	80	42	50	105	296,25	98,75
TA676795	12	80	47	50	105	296,25	98,75
TA676796	16	80	47	50	105	296,25	98,75
TA676797	20	80	47	50	105	296,25	98,75
TA676798	25	80	58	53	105	296,25	98,75

## Spannzangenfutter HSK 63F

Art. Nr.	d	A	D	L	Aktionspreis	Einsparung
TA676909	3-25	79	60	104	165,30	89,00

## PREZISO Spannzangenfutter HSK 63F



### Einsatzbereich

- Zum Spannen von Schaftwerkzeugen mit zylinderischen Schaft
- Auf CNC BAZ mit automatischem Werkzeugwechsler

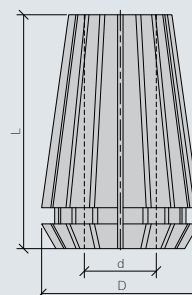
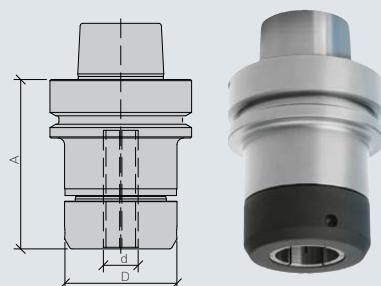
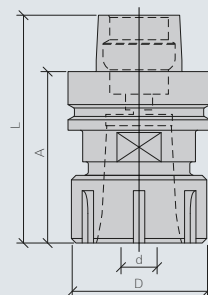
### Ausführung

- Gehärtete und geschliffene Präzisionsausführung
- Drehrichtungsunabhängig
- Erhöhte Spannkraft durch kugelgelagerte Spannmutter
- Feingewuchtet für Drehzahlen bis 24'000 1/min

Art. Nr.	d	A	D	Aktionspreis	Einsparung
TB676902	3-25	75	50	191,75	103,25
TB100530	Spannschlüssel PREZISO, Typ = E 462, für < D 50 mm			109,60	21,40
TB 100531	Hakenschlüssel PREZISO, Typ = E 462, für > D 51 mm			109,60	27,40

## Spannzange E462

Art. Nr.	d	D	L	Aktionspreis	Einsparung
Spannzange nach Wahl	3-25	35.05	52	41.04	10,25



**OERTLI Werkzeuge AG**

CH-8181 Höri  
T +41 44 863 75 11  
info@oertli.ch

**OERTLI gereedschappenfabriek bv**

NL-4941 VP Raamsdonksveer  
T +31 162 51 48 80  
oertli@oertli.nl

**OERTLI Werkzeuge GmbH**

A-6800 Feldkirch  
T +43 5522 75787 0  
info@oertli.at

**OERTLI Werkzeug- und  
Maschinenhandels-GmbH**

D-73486 Adelmansfelden  
T +49 7963 841 900  
info@oertli-werkzeuge.de

**OERTLI Magyarország KFT**

H-8900 Zalaegerszeg  
T +36 92 334 081  
info@oertlikft.hu

**OERTLI Tooling UK Ltd**

LE19 4SA Leicester  
T +44 116 286 34 09  
info@oertli.co.uk

**OERTLI France**

F-21000 Dijon  
T +33 3 80 55 16 62  
info@oertli-outils.fr

[www.oertli.com](http://www.oertli.com)